

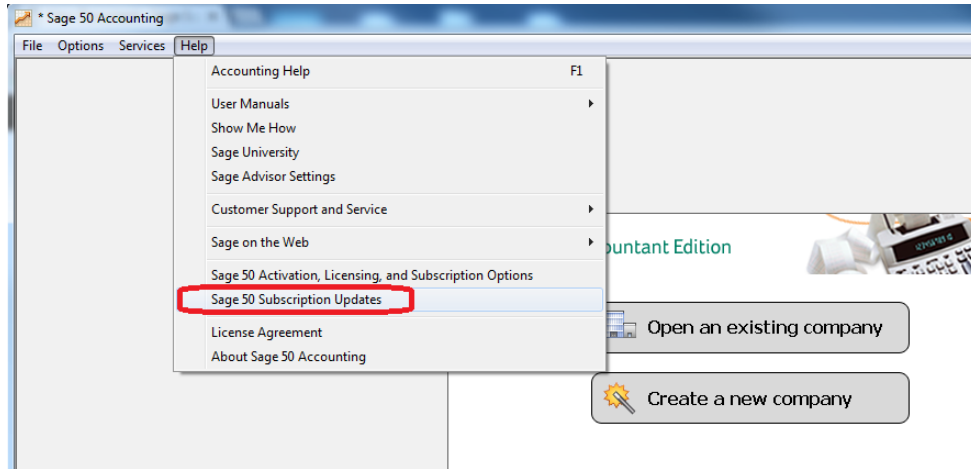


Boletín de Apoyo Técnico

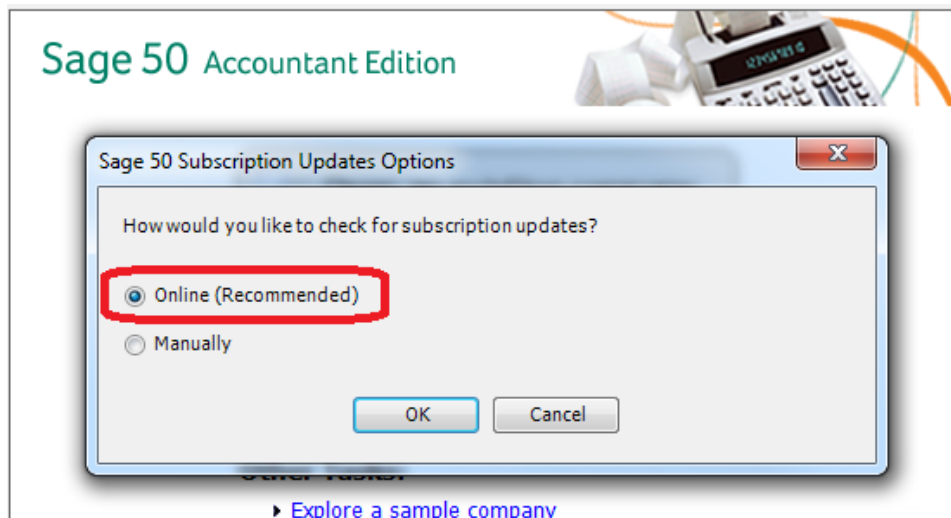
Pasos a seguir al renovar su suscripción
al Sage Business Care Plan

ACTUALIZAR SU SUSCRIPCIÓN

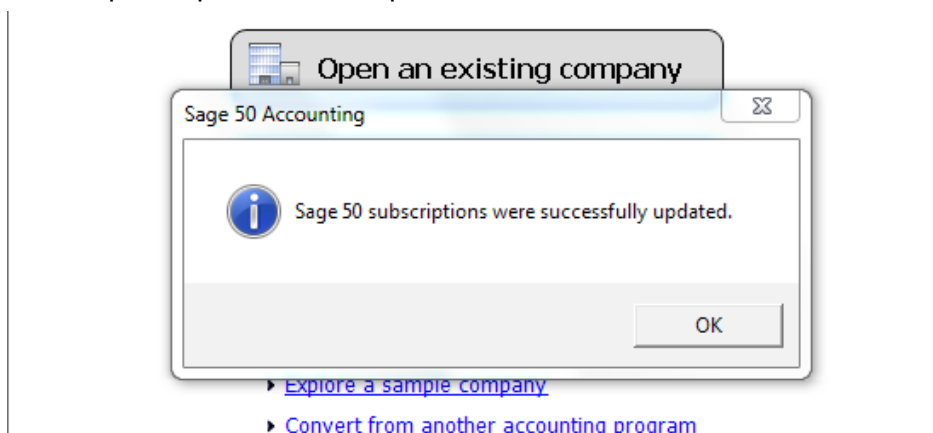
1. Una vez renueve su suscripción, tendrá que actualizarla dentro de su programa. *En su servidor o máquina principal*, abra Sage 50 y vaya a **Help > Sage 50 Subscription Updates**.



2. Seleccione **Online** y escoja **OK**.



3. Aunque no aparezca ninguna ventana de inmediato, espere unos segundos. Debe ver una ventana confirmando que el proceso completó exitosamente.



ERROR: “UNABLE TO UPDATE SUBSCRIPTION”

1. Si vé un mensaje de error indicando que no se pudo actualizar su suscripción, este podría ser causado por:

- Problemas con activación del programa
- *User Account Control* está impidiendo actualizar la suscripción
- Su anti-virus or firewall está impidiendo la comunicación con los servidores de Sage
- Su PC está utilizando un *proxy*

2. Su programa incluye apoyo técnico con Sage. Ellos pueden ayudarle a corregir este error. Puede llamar al 1-866-747-3888 para recibir apoyo técnico gratuito. Business Software Solutions también puede ayudarle si adquiere uno de nuestros paquetes de servicio.



supportgroup@bsspr.com
787.995.6620
www.bsspr.com

Urb. San Agustín
#1221 Calle 3
San Juan PR
00926-1833