



**BUSINESS  
SOFTWARE  
SOLUTIONS INC.**

TECHNOLOGY CONSULTING GROUP



## **Boletín de Apoyo Técnico**

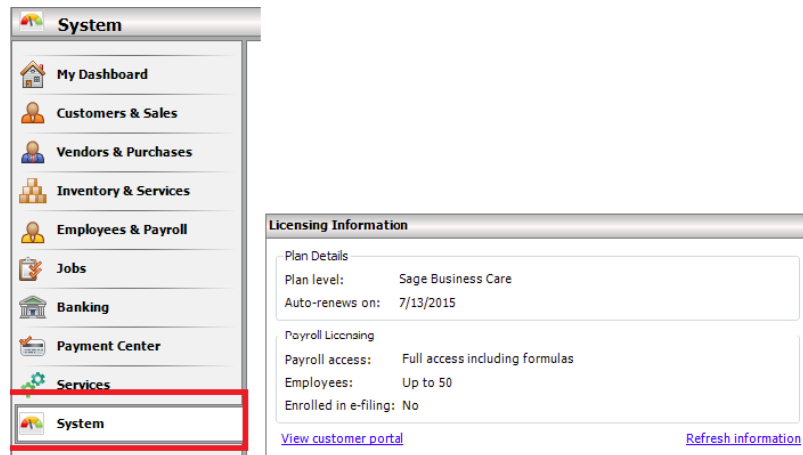
*Error: "Your payroll solution allows you to enter payroll for up to [number] active employees..."*

## Descripción

Al tratar de correr su nómina, recibe un mensaje indicando que no puede procesar nómina para más empleados porque su solución de nómina no lo permite.

## Solución

Para ver cuántos empleados incluye su solución de nómina, vaya a **System** en el menú a la izquierda de la pantalla y observe la sección **Licensing Information**.



El mensaje que recibió es una advertencia para indicarle que está tratando de pagar a más empleados de lo que indica el renglón *Employees*. Para poder completar su nómina, necesitará aumentar la cantidad de empleados que incluye su plan. Llámenos al 787-995-6620 para ayudarle a completar este proceso.

Si tiene empleados inactivos, marque sus récords como inactivos. Los empleados inactivos no cuentan contra su límite de empleados. Puede lograr esto de la siguiente manera:

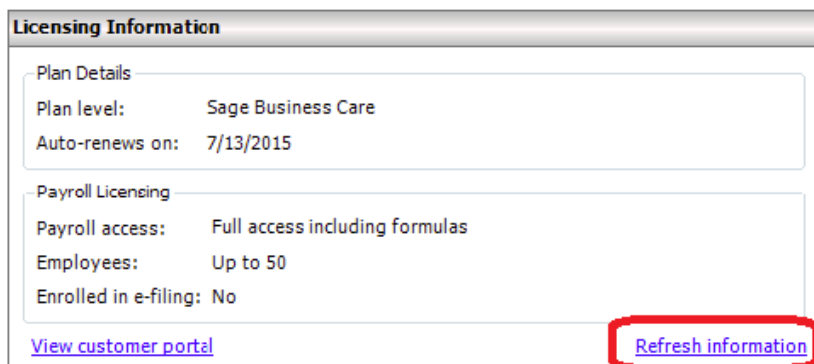
1. Vaya a **Maintain > Employees/Sales Reps**.
2. Seleccione el empleado correcto.
3. Marque **Inactive**.
4. Seleccione **Save**.

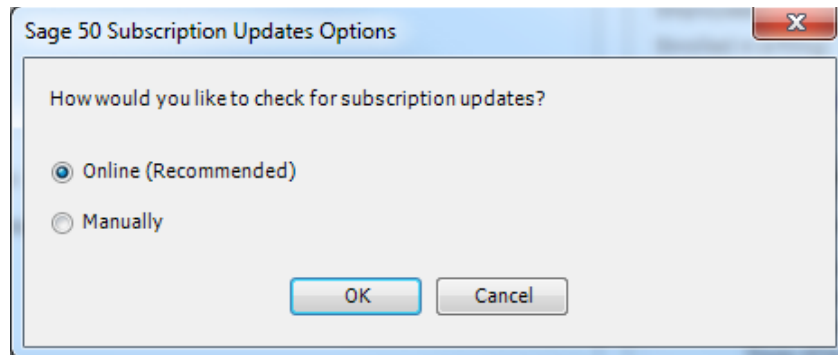
**Nota:** Si emite un cheque de nómina a nombre de un empleado marcado como inactivo, dicho empleado se considerará activo y contará contra su límite de empleados.

### “Ya aumenté mi límite de empleados, pero sigo recibiendo el mensaje”

Deberá completar los siguientes pasos:

1. Vaya a **System** en el menú a la izquierda de la pantalla.
2. En la sección *Licensing Information*, seleccione **Refresh Information**.





3. Seleccione **Online (Recommended)** y luego **OK**.
4. Debería ver su nuevo límite de empleados bajo *Employees*.



supportgroup@bsspr.com  
787.995.6620  
www.bsspr.com

Urb. San Agustín  
#1221 Calle 3  
San Juan PR  
00926-1833