

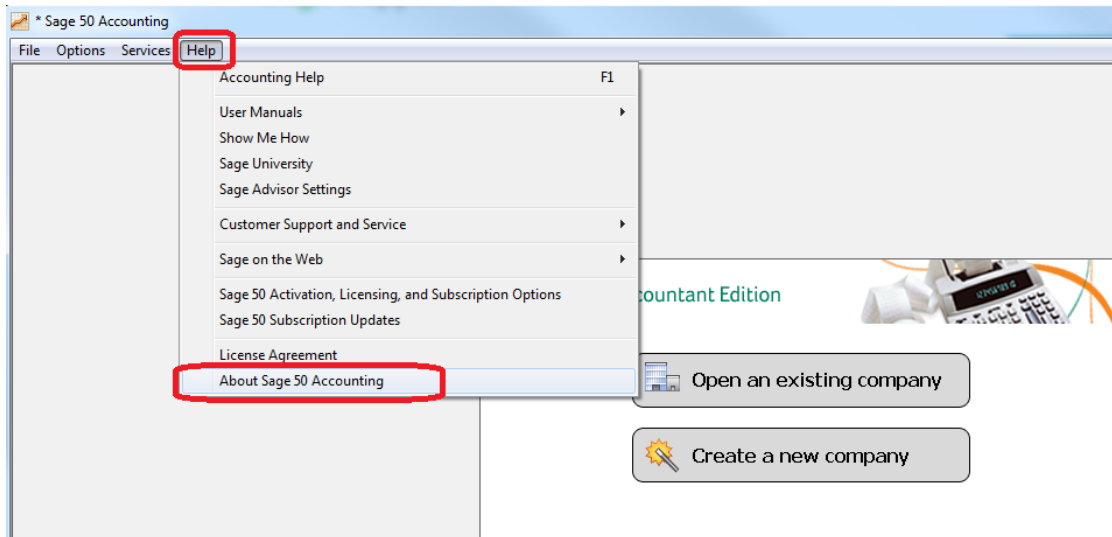


# Boletín de Apoyo Técnico

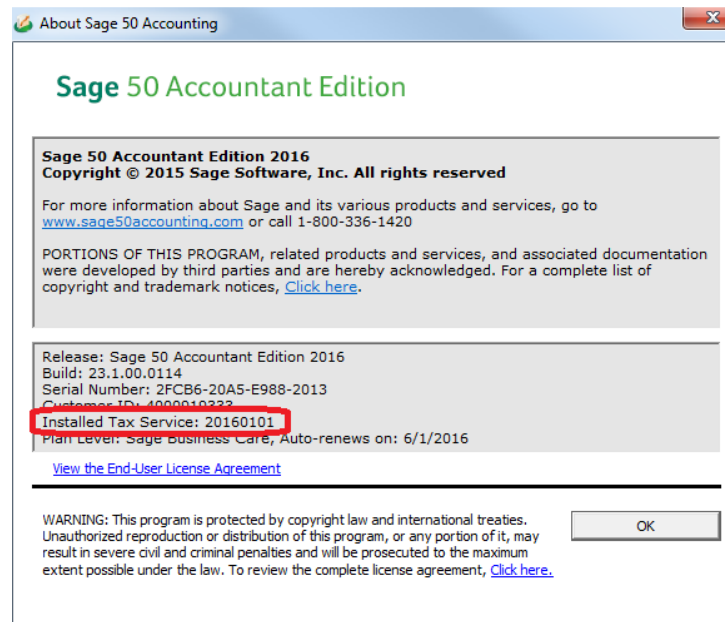
Cómo verificar si sus tablas de impuesto sobre nómina están actualizadas

# VERIFICAR QUÉ VERSIÓN TIENE INSTALADA

1. Vaya a **Help > About Sage 50 Accounting**.



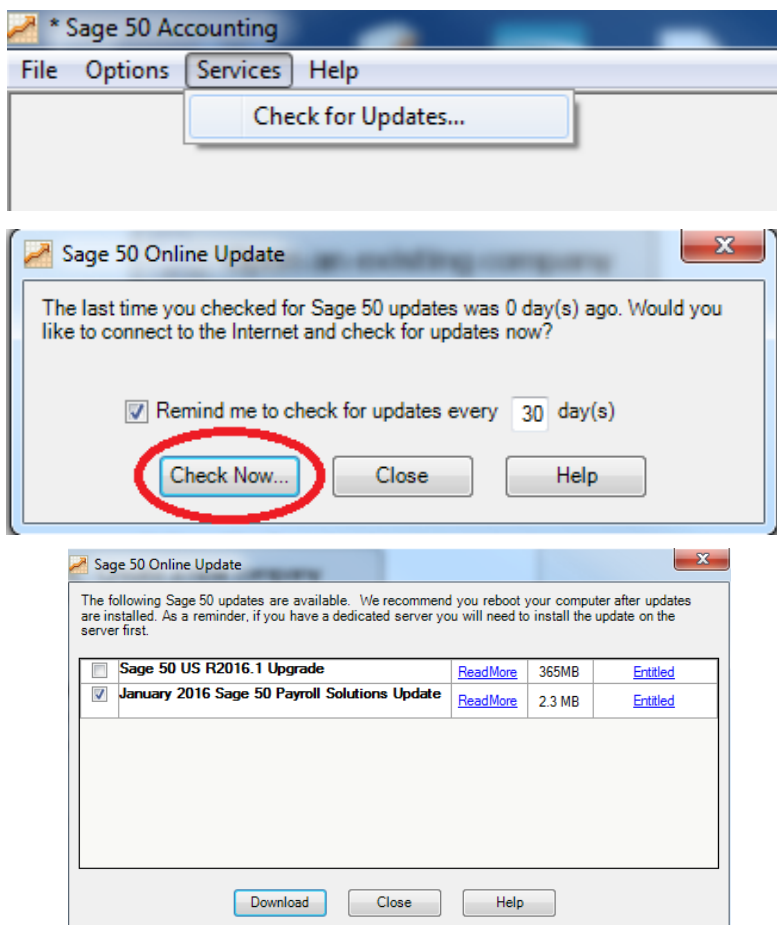
2. Observe el renglón **Installed Tax Service: [Número]**.



**Nota:** El número en este renglón debe interpretarse de la siguiente manera: los primeros cuatro dígitos en el número son el año al que corresponde. Los próximos dos dígitos son el mes en que fue lanzada la actualización. Los últimos dos números son una secuencia que identifica la actualización. Por ejemplo, el número 20160101 = año 2016, mes de enero, actualización número 1.

# PARA ACTUALIZAR SUS TABLAS DE NÓMINA

1. Si la versión más actual de las tablas de impuesto sobre nómina no está instalada (20160101, al momento de escribirse estas instrucciones), vaya a **Services > Check for updates**.



**Nota:** Debe instalar la actualización Sage 50 US R2016.1 en o antes del 28 de febrero del 2016 para poder correr nómina en marzo. Esta actualización debe instalarse en todas las computadoras dónde se usa Sage 50. **Sage 50 US R2016.1 no es compatible con Windows XP ni Windows Server 2003 y no instalará en estas plataformas.**

2. Descargue la actualización, y cierre Sage 50 para instalarla.



supportgroup@bsspr.com  
787.995.6620  
www.bsspr.com

Urb. San Agustín  
#1221 Calle 3  
San Juan PR  
00926-1833